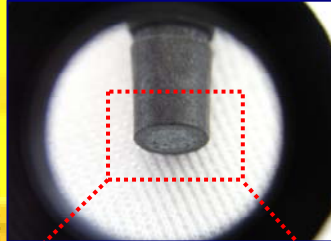
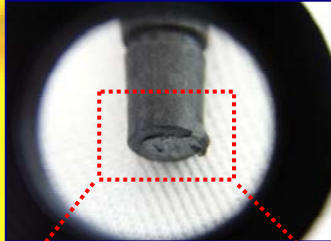


樹脂成形品・高機能材

精密切断のパイオニア

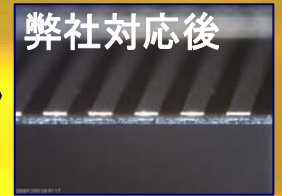
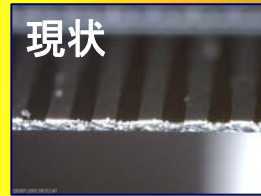
《PC ガラス含有率60% 切断面径 φ4mm》



現状

弊社対応後

《TCPフィルム 切断面厚 0.12mm》



現状

弊社対応後

《PET材 切断面肉厚 0.05mm》



通常では刃先の調整が困難な肉薄材や異形状にも対応致します。

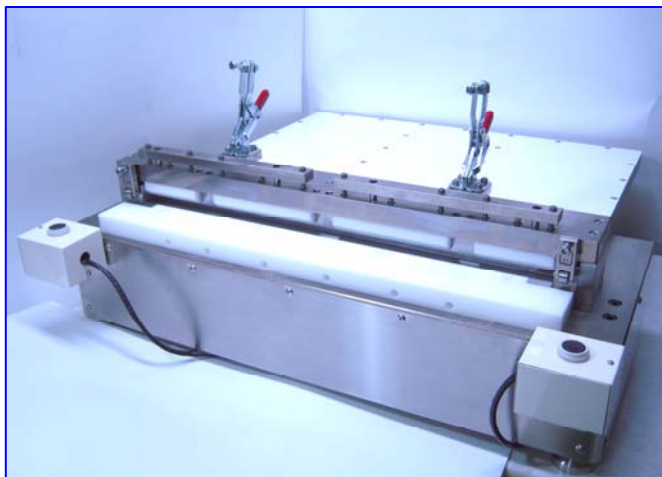
★ 素材を選ばず対応いたします!! ★

その理由は...

ワークの《形状》《素材》により、刃先の《材質》《形状》《クリアランス》《抜き力》の最適化を考慮し、押さえ機構の《形状》《圧力》に至る細部までを一品一様に対応しているからです。

超特大 精密カッター

浪打無し!! ファインカットを実現



対応素材厚 最薄 : 0.005mm
最大カット有効長 : 670mm

- ◎ 切味抜群
- ◎ 金型精度保証
- ◎ 《シート状》《ロール状》対応

高精度 超精密カッター

実体顕微鏡付 2辺同時切断!!



対応素材厚 最薄 : 0.010mm
カット幅 : 200 mm

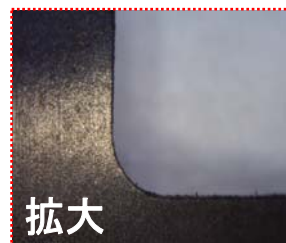
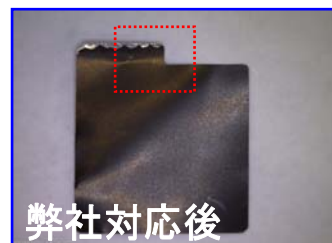
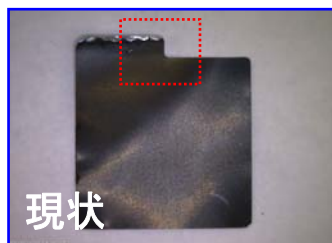
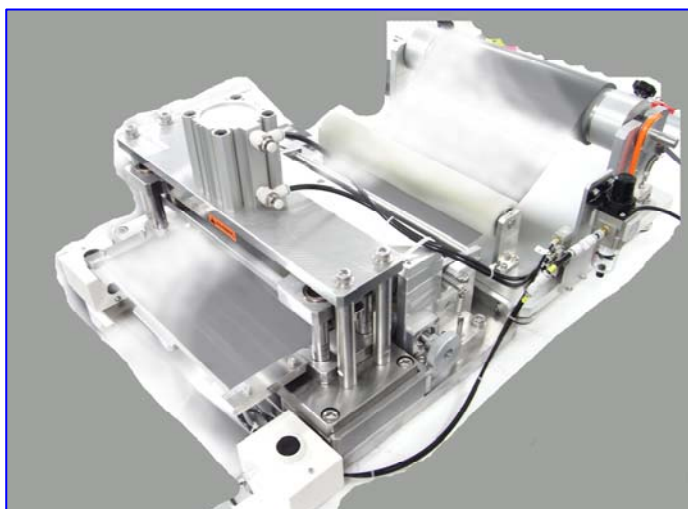
- ◎ 安定性抜群
- ◎ 簡単操作
- ◎ ご要望の仕様にてご提案いたします

～ 打抜き、切断時の ～

【バリ】【変形】【異物】 お悩みを解消いたします!!

超精密カッター

エアープレスユニット登場!!



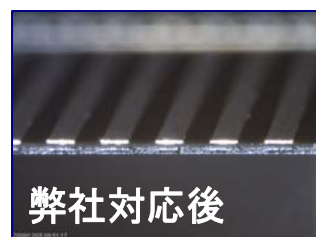
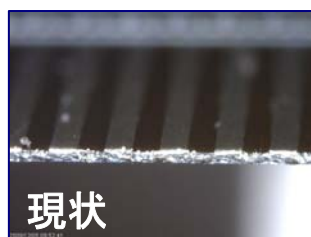
※画像はイメージです



48mmフィルム 押し切りカッター

高精度な位置決めが
可能なピンをセット

フィルム保護の為、
ダイプレートには
樹脂を使用しました



ギロチン式カッター

短冊状に様々な寸法
にカット出来るよう
に《突き当て定規》
をセットしました



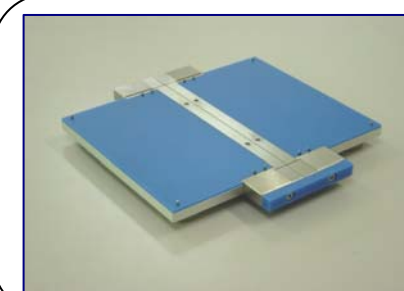
両面貼り接合治具

フィルム及びテー
プのカットは備付
の刃物で行います



簡易切断治具

押さえのストリッ
パー付に加え、押
し当てブロックを
追加することで、
より精度が向上し
ます



簡易接合治具

フィルム及びテー
プのカットは市販
のカッターで行い
ます