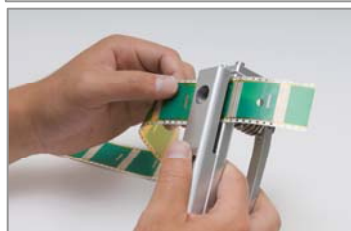


世界最小クラス 超精密金型!!  
ハンドパンチ(目視抜き)



《使用例》

抜き位置を目視で  
確認いただきながら  
作業出来ます。

● 主な用途

・金属箔、多層フィルム、TABテープ等

※クリアランス保証:0.005mm以下  
※推奨素材厚  
樹脂フィルム:0.2mm以下  
金属箔:0.1mm以下

■ 切味抜群・長寿命

【バリ】【変形】【異物】なし!! 軽い抜き力、長寿命

超精密仕上げの為、“抜群の切味”で、バリ・変形・異物の発生なく、打ち抜けます。品質向上に繋がります。

■ 高剛性設計

衝撃に強い!! 噛み込みしない耐久性構造

アルミで最も強度のある材質を使用し、ロックピン圧入構造のため、誤って落下させても、パンチの噛み込みが発生しません。

■ 軽量・コンパクト

長時間の作業も疲れ知らずで、効率UP!!

作業性を最優先した設計で、《軽量化》《小型化》《最小限の抜き力》《握り易い形状》で、作業効率の向上を図りました。

■ 磨耗異物対策万全

振動・干渉部位からの異物発生は極少構造

培った超精密加工技術、金属材料のノウハウ(材質・熱処理及びコーティング等)を生かした、ご提案をいたします。

オプション

◎ ボディカラー (アルマイト処理色)

シルバー レッド ゴールド イエロー グリーン ブルー ブラック

ボディ&レバーのカラーをご指定いただけます



・アルマイト処理を施すことにより、アルミ特有の腐食防止をしています。

・形状や種類、工程の識別管理に活用いただけます。

◎ アクリル受け



抜いた製品及びカスの回収が容易になります

◎ 台座



上向きに置くことにより、作業性UPに繋がります

◎ 罫書き線



抜き位置の《X軸》の目安に役立ちます

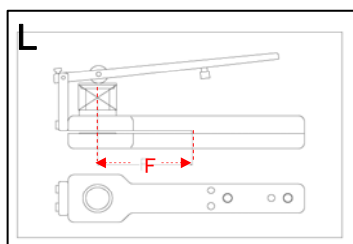
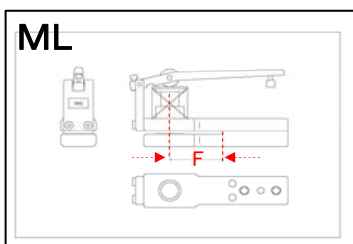
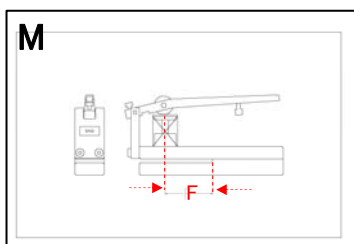
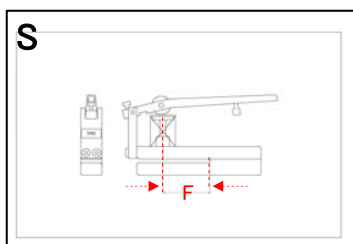
◎ 罫書きストッパー



抜き位置の《Y軸》の目安になります

価格 サイズ

サイズ	標準仕様	※保証寸法精度±0.03mm						オプション				
		推奨抜き形状 (mm)			フタコ深さ 標準 (mm)	価格 (円)		ボディ カラー	受け カバー	台座	罫書き 線	罫書き ストッ パー
		φ	□	MAX寸法		φ	□					
S	18*130*70	1.50~5.00	5.00×5.00	R0.2~	45	85,000	115,000	標準 シルバー 追加なし	+1,000	+2,000	+2,000	+10,000
M	25*130*70	5.01~10.00	8.00×24.00	R0.2~	45	115,000	140,000					
ML	30-25*130*70	10.01~18.00	12.00×12.00	R0.2~	45	145,000	170,000	その他 +1,000	+2,500	+3,000	+4,000	
L	50-30*200*70	18.01~25.00	22.00×22.00	R0.2~	45	160,000	200,000					



1台2役の優れもの !!

## ハンドパンチ(位置決め)

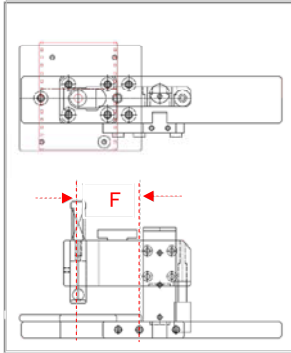
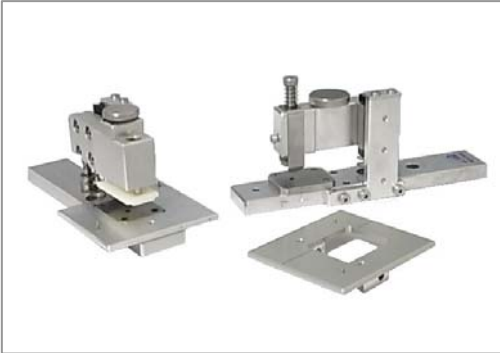
※クリアランス保証: 0.005mm以下  
※推奨素材厚  
樹脂フィルム: 0.2mm以下  
金属箔: 0.1mm以下

### ● 主な用途

・金属箔、多層フィルム、TABテープ等

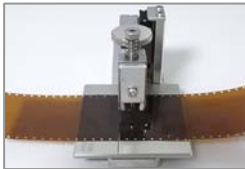
※価格は左写真製品弊社標準仕様時となります  
その他、仕様はお見積りいたします。

サイズ	標準仕様		※保証寸法精度±0.03mm	
	推奨抜き形状 (mm)		フコロ深さ	価格 (円)
幅 全長×高さ	φ	□ MAX寸法	標準 (mm)	φ □
	S 65 160×70	1.50~5.00 5.00×5.00 R0.2~	45	140,000 165,000



ハンディで...

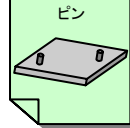
卓上で...



### 《位置決め例》

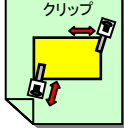
正確な位置決め精度に加え、  
替アタッチメント(プレート)の  
仕様により、様々なワークに対応可能です。

標準



ピン

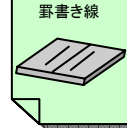
クリップ



突き当て

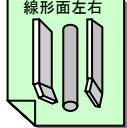


罫書き線



### 《ワークに傷をつけない ストリッパー形状例》

標準



線形面左右



円形面ストレート

## オーダー品事例



## 打抜き比較画像

《電極アルミ箔 t = 0.015mm》

《TABフィルム t = 0.25mm》

《高機能樹脂シート t = 0.2mm》

他社

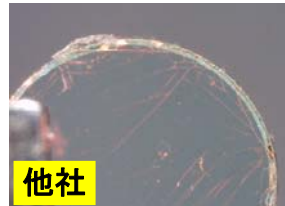


拡大

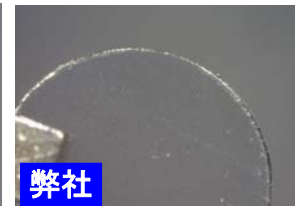
他社



拡大



他社



弊社

弊社



拡大

弊社



拡大

特殊コーティングが施されている製品の打抜き時による  
クラックや白化を《刃先形状》《適正なクリアランス》  
など数多くのノウハウを基に解決いたします。  
是非、ご相談下さいませ...

### ■ オーダー承ります

【素材寸法・抜き形状・その他条件】など  
分かる資料をお送り下さい。

### ■ 粘着材対応コーティング

粘着材の種類等をご指定頂ければ、お勧め  
コーティングを施します

### ■ 超硬刃をはじめ、特殊材での刃物製作

製品の材質、使用用途により最適な材質を  
選定いたします。

### ■ 無償による対応

治具の貸出し・テスト抜きを行っています  
のでお気軽にお問合せください。