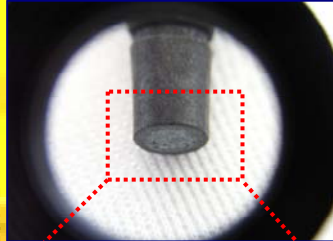
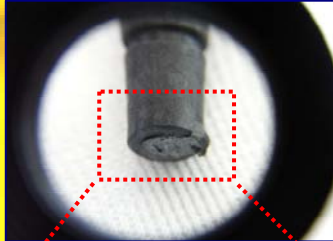


## 樹脂成形品・高機能材

# 精密切断のパイオニア

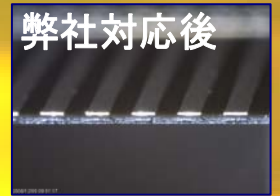
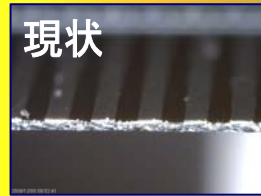
《PC ガラス含有率60% 切断面径 φ4mm》



現状

弊社対応後

《TCPフィルム 切断面厚 0.12mm》



現状

弊社対応後

《PET材 切断面肉厚 0.05mm》



通常では刃先の調整が困難な肉薄材や異形状にも対応致します。

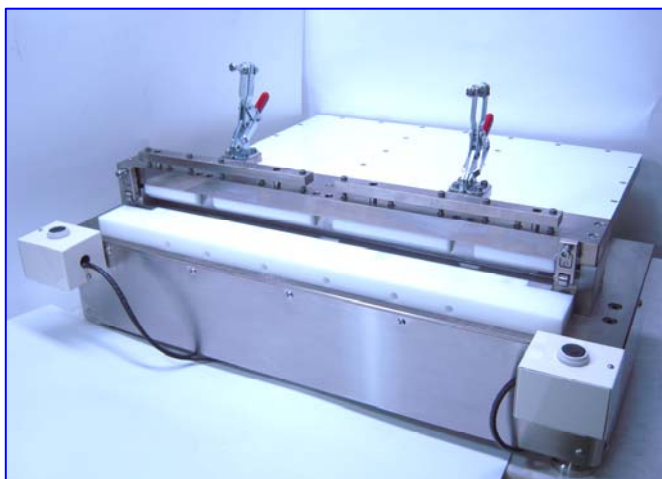
## ☆ 素材を選ばず対応いたします!! ☆

## その理由は...

ワークの《形状》《素材》により、刃先の《材質》《形状》《クリアランス》《抜き力》の最適化を考慮し、押さえ機構の《形状》《圧力》に至る細部までを一品一様に対応しているからです。

## 超特大 精密カッター

### 浪打無し!! ファインカットを実現



対応素材圧 最薄 : 0.005mm  
最大カット有効長 : 670mm

- ◎ 安定性抜群
- ◎ 簡単操作
- ◎ 《シート状》《ロール状》対応



### 48mmフィルム 押し切りカッター

高精度な位置決めが可能なピンをセット

フィルム保護の為、ダイプレートには樹脂を使用しました



### ギロチン式カッター

短冊状に様々な寸法にカット出来るように《突き当て定規》をセットしました



### 簡易切断治具

押さえのストリッパー付に加え、押し当てブロックを追加することで、より精度が向上します